

SoMachine V4.1

注册指导手册



> 如何注册

1. 创建您的SLP账号

进入 www.schneider-electric.com/licensing 并选择“创建您的账号”。输入您的邮箱，该邮箱即是您SLP账号的用户ID。

> 如何验证您的账号

3. 查收您的邮件，并点击link链接

From: **src-**
eeurope@schneider-electric.com
To: XXXXXXXXX
Subject: Schneider Electric user
account creation

Thank you for requesting the creation
of a Schneider Electric user account.
Please click on this [link](#) to complete
the account creation.



4. 一旦您成功激活您的账号，您可以继续

您可以点击“**Forgot your password?**”改变或索取密码。

您的**email**是您的账号ID。

2. 填写必填字段

> 什么是软件许可平台(SLP)

您的软件许可平台（SLP）是由施耐德提供的通用在线施耐德软件许可的云服务。SLP允许您浏览和管理您的许可证与注册情况。

> 为什么注册?

为了激活您的SoMachine V4.1 软件，您需要创建并验证您的SLP账号。您可根据以下步骤来创建和验证您的账号。

> 注册过程概述

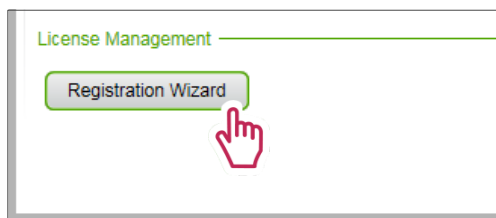


> SoMachine内部注册

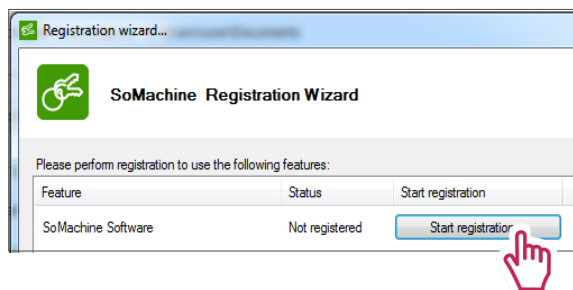
5. 打开系统选项窗口



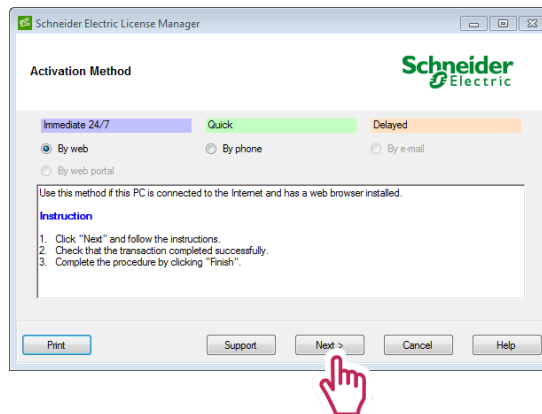
6. 打开注册向导（Registration Wizard）



7. 开始注册



8. 选择您最喜欢的注册方式



9. 按照以下指示



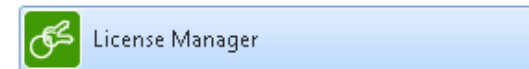
通过网络激活(By web): 输入您创建SLP账号的邮件地址, 点击下一步激活SoMachine V4.1。



通过电话激活(By phone): 拨打您区域的软件注册中心并提供所要求的信息给话务员。点击下一步, 键入收到的“回应代码”, 最后点击下一步激活SoMachine V4.1。

10. 您的软件已注册!

从现在起, 通过打开许可证管理器 (已与 SoMachine V4.1 一起安装至您的电脑), 您可以看到您所注册的软件。只需从 Windows 程序列表中启动许可证管理工具



That's it!

